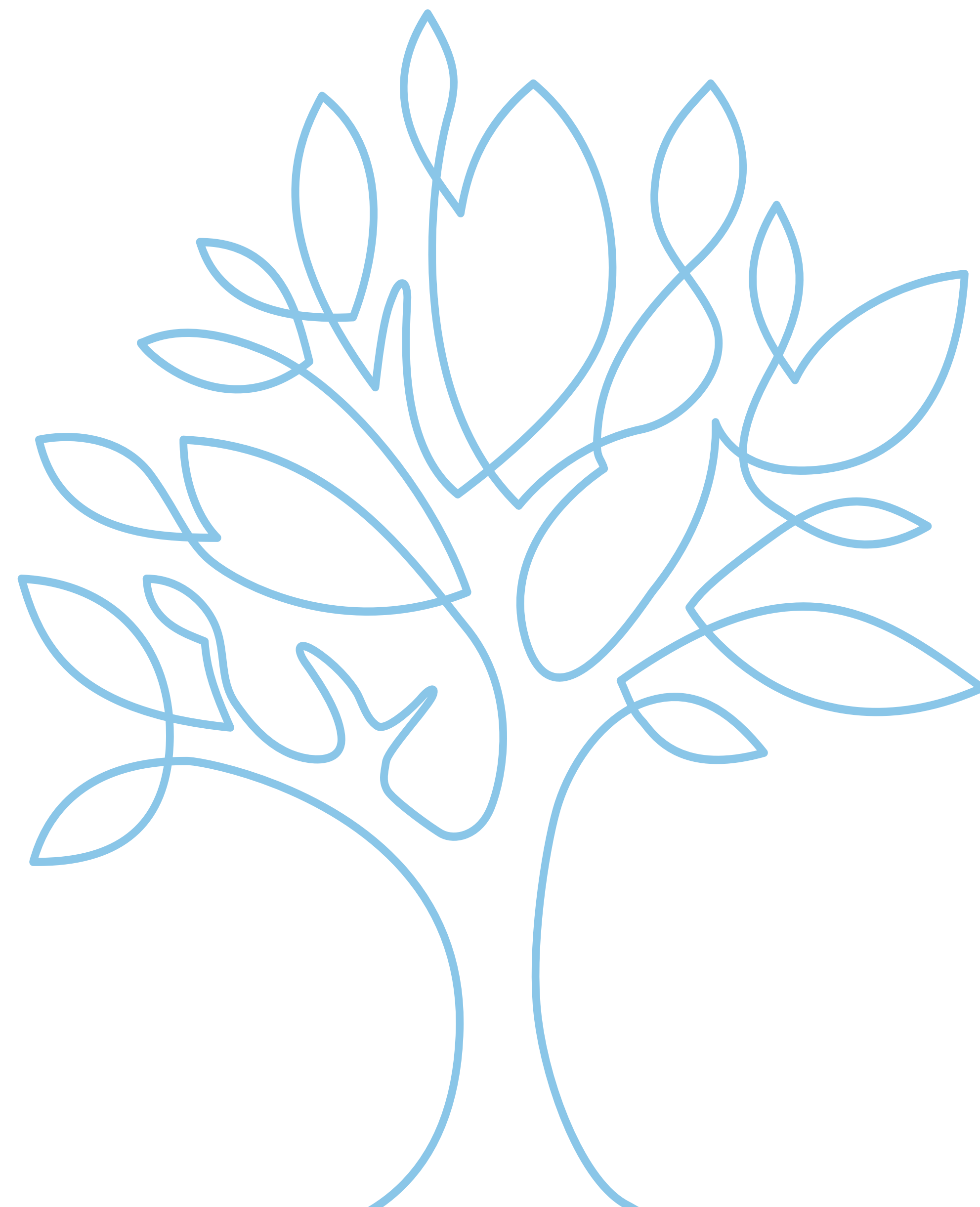


Furniture Pact per la filiera del legno-arredo italiana

SDA Bocconi
SCHOOL OF MANAGEMENT

SUSTAINABILITY LAB



Perché il Furniture Pact

In un contesto in cui i temi **ESG** (Environmental, Social e Governance) diventano un driver sempre più importante, **la sostenibilità rappresenta una fonte di nuove opportunità di crescita e innovazione** per intercettare le richieste del mercato, valorizzando gli sforzi fatti in passato e avviando un cammino che può generare più valore per le imprese, la comunità e l'ambiente.

Per fare questo bene negli anni a venire, **occorre cooperare tra le imprese che operano lungo la filiera**. Sono i meccanismi cooperativi, infatti, a permettere di conseguire non soltanto **incrementi di efficienza a livello di ESG**, ma anche **salti positivi di efficacia** sullo stesso fronte.

Allo stesso tempo, una cooperazione inclusiva in cui ci si muove tutti insieme agendo per il meglio, all'interno di un confronto costruttivo continuo, è il modo giusto per migliorare tutti insieme in termini di sostenibilità e circolarità.

A questo serve il **Furniture Pact**.

Di conseguenza, **obiettivo del Pact è la creazione di un ecosistema di aziende impegnate nel percorso verso la sostenibilità**, mediante la sottoscrizione di impegni concreti, ambiziosi ma raggiungibili, riducendo costantemente i propri impatti ambientali e sociali da un lato, scalando la creazione di valore condiviso lungo la filiera dei materiali e della circolarità, dall'altro.



Il nostro impegno per l'ambiente e la società

Le imprese firmatarie intendono assumere un ruolo di leadership, guidando le trasformazioni necessarie per **affrontare le sfide della sostenibilità, promuovendo il cambiamento** individuale nella propria catena del valore, e collettivo lungo la filiera e nelle relazioni con i diversi stakeholder, dall'altro.

In particolare, e in aggiunta alle attività già in corso, ciascuna azienda aderente si impegna a adottare, entro il 2025, una strategia di sostenibilità integrata, approvata dal massimo organo decisionale aziendale, comprensiva di un piano prospettico per la gestione degli aspetti ambientali e sociali, e degli adeguati strumenti e processi per la raccolta e rendicontazione di dati e informazioni rilevanti secondo gli standard internazionali più accreditati.

Il Furniture Pact è basato sull'impegno collettivo degli aderenti, e contiene i seguenti obiettivi che le imprese firmatarie si impegnano a raggiungere al meglio delle proprie possibilità, adottando le linee di azione più adeguate alle proprie strategie e processi aziendali.

**Il nostro
impegno
per l'ambiente
e la società**

1. Clima

2. Eco-efficienza

**3. Sostenibilità
dei prodotti**

**4. Circolarità
e up-cycling**

5. Persone

**7. Approccio
di filiera**

6. Comunità



1. Clima



Sostenere gli obiettivi dell'accordo di Parigi nel **limitare l'aumento della temperatura globale** ben al di sotto dei due gradi Celsius rispetto ai livelli preindustriali



Fare tutti gli sforzi possibili per raggiungere una percentuale di approvvigionamento dell'**80% di energia elettrica da fonti rinnovabili certificate entro il 2025 e del 100% entro il 2030**⁽⁴⁾



Quantificare, tracciare e rendicontare in modo trasparente, coerentemente con gli **standard internazionali** e secondo un **approccio scientifico, le emissioni Scope 1, Scope 2** e le rilevanti categorie⁽²⁾ **Scope 3**



Adottare tutte le misure possibili per **evitare e ridurre le emissioni di carbonio**, compensando le emissioni residuali attraverso programmi verificabili per il raggiungimento dello **“zero netto” entro il 2050**



Fare tutti gli sforzi possibili per **ridurre almeno del 42% le emissioni di gas a effetto serra aggregate Scope 1 e 2 e del 25% le rilevanti categorie Scope 3 entro il 2030** rispetto all'anno base 2019⁽³⁾

⁽²⁾ Le rilevanti categorie Scope 3 possono variare a seconda dell'azienda e della posizione nella filiera produttiva

⁽³⁾ Target coerente con uno scenario di contenimento del riscaldamento globale di 1,5°C
Riferimento criteri C16 e C18 SBTi Target Validation Protocol <https://sciencebasedtargets.org/resources/files/Target-Validation-Protocol.pdf>

⁽⁴⁾ Target coerente con uno scenario di contenimento del riscaldamento globale di 1,5°C
Riferimento criterio C21 SBTi Target Validation Protocol

2. Eco-efficienza



Adottare entro il 2025 un **programma di diagnosi e risparmio energetico documentato**, perseguendo misure di efficienza energetica in tutte le attività aziendali dirette



Adottare le migliori pratiche per l'**efficienza energetica nelle operazioni e nei servizi**, con particolare attenzione alla riduzione dell'impatto delle comunicazioni digitali, del commercio e degli eventi



Promuovere l'adozione di **programmi di risparmio energetico nelle attività della catena del valore**, sensibilizzando i fornitori anche mediante iniziative di supporto e miglioramento continuo



3.

Sostenibilità dei prodotti



Adottare entro il 2025 per i nuovi prodotti principi strutturati di eco-design, **circularità e qualità in tutte le fasi del ciclo di vita del prodotto** (ad es. approvvigionamento dei materiali, lavorazione, trasporto, utilizzo, fine vita)



Ottenere entro il 2025 per almeno l'80% dei prodotti in portafoglio **certificazioni volte a evidenziare aspetti ambientali e sociali rilevanti**, ad esempio nel campo della circolarità, efficienza energetica, impatto lungo l'intero ciclo di vita del prodotto, sicurezza, tenuto conto della tipologia di prodotto realizzato



Stabilire un dialogo più stretto con i consumatori/clienti per **aumentare la consapevolezza sulle dimensioni ambientali** collegate alle fasi di realizzazione, utilizzo e fine vita dei prodotti, contribuendo a definire comportamenti che riducano gli impatti e prolunghino la vita utile dei prodotti



4.

Circolarità e up-cycling



Promuovere meccanismi cooperativi tra le imprese aderenti al Furniture Pact, volti ad aumentare le sinergie riguardanti i materiali impiegati lungo la filiera (ad es. legno, plastiche, colle, ecc.) in ottica di **circolarità dei materiali** (riciclo verticale in filiera e futuro grado di riciclabilità) e **up-cycling del prodotto a fine vita** (tracciabilità di prodotto e disassemblabilità dei componenti a fine vita)



Dare priorità ai **materiali a basso impatto ambientale** utilizzando materiali, semilavorati, imballaggi provenienti da circuiti rigenerativi o da fonti controllate e certificate entro il 2025, senza influire negativamente su altri aspetti della sostenibilità



Raggiungere entro il 2025 una percentuale di almeno il **95% dei prodotti di scarto e rifiuti di produzione destinati a programmi di riciclaggio o recupero**, impegnandosi a raggiungere l'obiettivo **“zero rifiuti in discarica” entro il 2030**

5.

Persone



Adottare, entro il 2025, una politica approvata dal massimo organo decisionale aziendale, in materia di **pari opportunità, diversità, inclusione**



Promuovere, all'interno dell'azienda, e lungo la catena del valore, i principi di **equità, inclusione, pari opportunità, valorizzazione della diversità, eliminazione di qualsiasi forma di discriminazione**



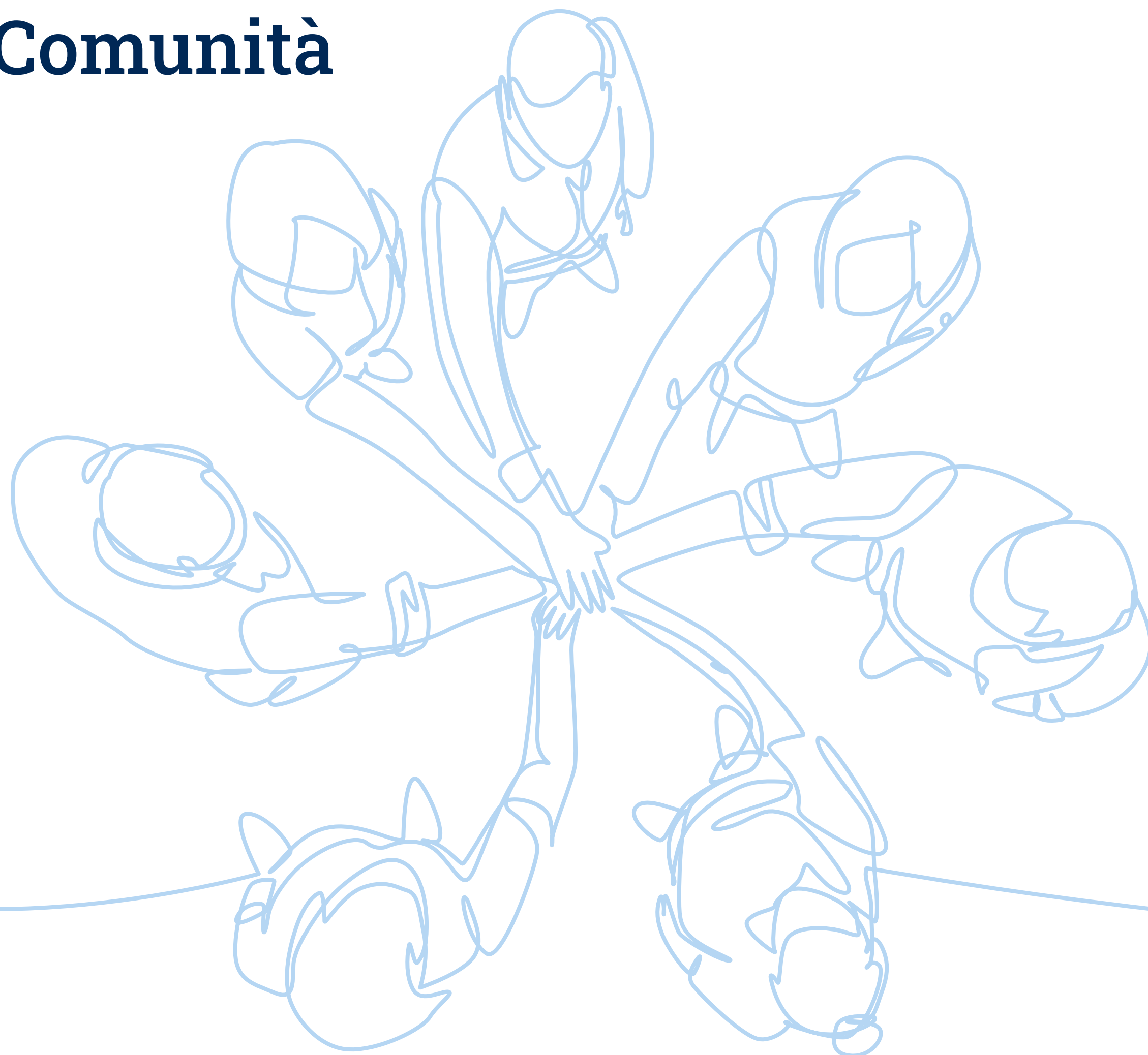
Promuovere, all'interno dell'azienda, e lungo la catena del valore, **pratiche di lavoro rispettose e sicure, in linea con gli standard più avanzati del lavoro nel rispetto dei diritti umani**



Fornire opportunità di sviluppo personale e professionale a tutti i dipendenti e collaboratori, anche mediante la definizione di **percorsi di formazione e aggiornamento continui** sul luogo di lavoro

6.

Comunità



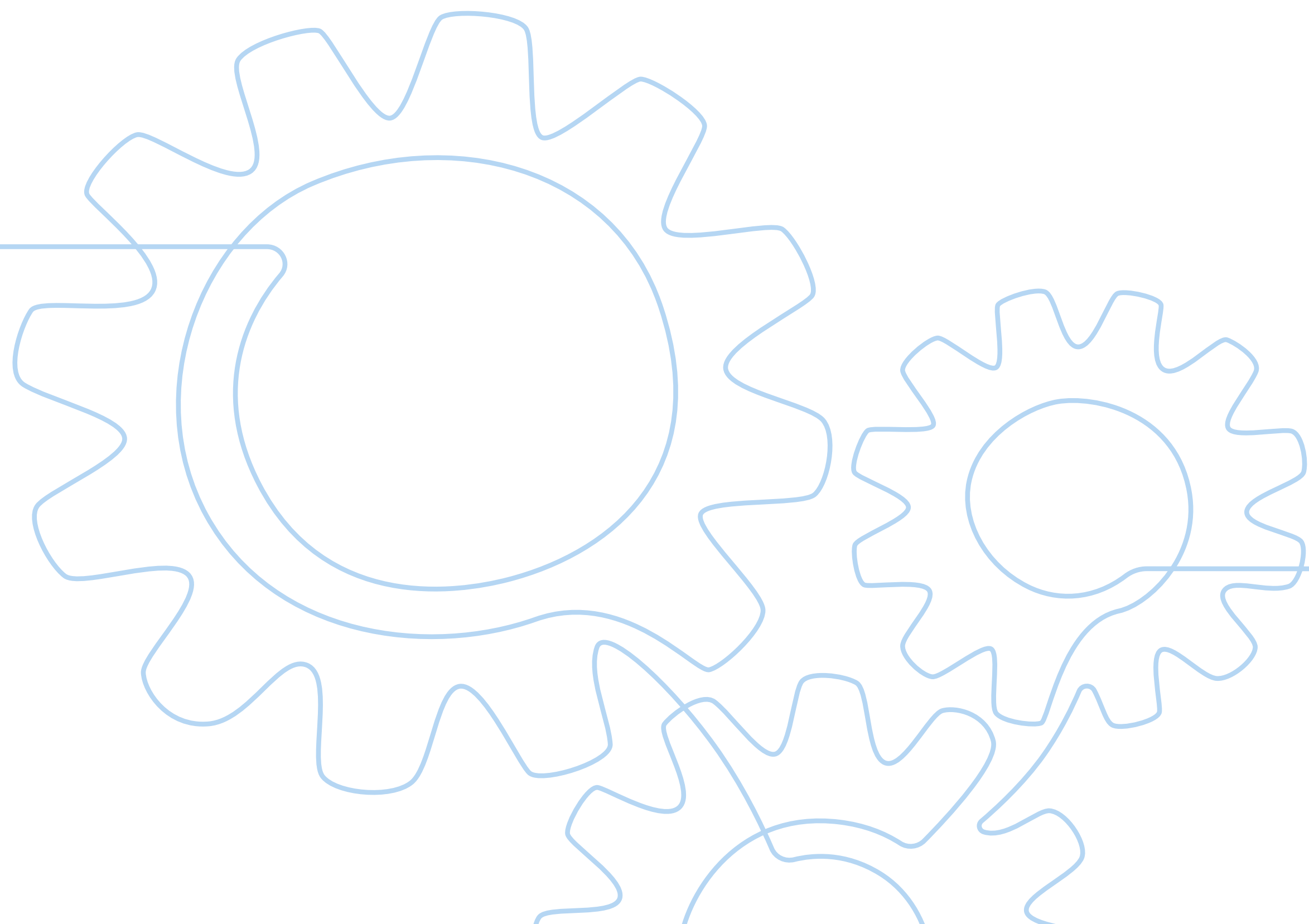
Contribuire allo **sviluppo sociale, economico, scientifico e culturale delle comunità** presso le quali opera l'azienda, anche mediante iniziative di coinvolgimento, supporto e crescita



Adottare un approccio trasparente e aperto, volto alla **rendicontazione pubblica delle iniziative** realizzate dall'azienda sotto il versante ambientale e sociale e nei confronti della comunità con evidenza del valore generato e distribuito

7.

Approccio di filiera



Adottare entro il 2025 una **politica formalizzata ESG per la qualificazione e selezione dei fornitori** basata anche su parametri di misurazione e indicatori chiave di natura ambientale e sociale



Collaborare con imprese a monte e a valle della catena del valore, esperti e centri di ricerca, istituzioni, comunità finanziaria e investitori, per **sviluppare e attuare iniziative nel campo della sostenibilità ambientale e sociale**, in modo particolare nel campo della sfida climatica, circolarità, eco-efficienza, rispetto delle persone e dei diritti umani

